

# La feuille de chou

Numéro 18 du 1<sup>er</sup> février 2011

## L'Assemblée Générale Extraordinaire du 10 janvier 2010

L'assemblée générale extraordinaire convoquée le 10 janvier dernier avait pour objet d'informer les amapiens sur le projet de déménagement de Xavier de Chalifert vers Changis.

Xavier a pu exposer les difficultés qu'il rencontre à Chalifert : terrain de 2,5 hectares d'une superficie trop restreinte, difficile d'accès et trop éloigné du hangar où le matériel agricole est entreposé et de Meaux où demeure Xavier, terrain argileux très souvent gorgé d'eau, relations tendues avec le propriétaire du champ.

A Changis, Xavier a acquis un terrain de 2,7 hectares, et loue un autre terrain de 2,5 hectares. Les deux champs sont situés à proximité l'un de l'autre. Les temps de trajet de Xavier depuis Meaux et entre les champs seront réduits. Il est également possible d'installer un système d'irrigation automatisé, ce qui représentera un gain de temps précieux.

Pour financer ce déménagement, Xavier devra augmenter la production de paniers hebdomadaires de 10 paniers et allonger la production de 2 semaines. Ce déménagement aura également un impact sur les revenus de Xavier, qui baisseront de moitié pendant plusieurs années (prévision : jusqu'en 2014).

Pour assurer la production de la saison prochaine, Xavier prévoit de répartir les cultures entre Chalifert et Changis cette année : Il utilisera les serres non démontées à Chalifert et exploitera les champs de Changis pour la culture en plein air.

Xavier prévoit également d'embaucher son salarié saisonnier à plein temps à partir du printemps prochain.



*A gauche et au-dessus : les débats entre les amapiens*



Cependant, pour que ce déménagement soit réalisable, Xavier a besoin du soutien des amapiens et de sa banque.

La décision de Xavier représente un enjeu important pour notre amap. En effet, un déménagement de champ engendre un risque de mise en culture retardée et de paniers moins remplis ou moins diversifiés lors de la prochaine saison. D'un autre côté, ne pas soutenir Xavier conduirait l'amap à devoir chercher un autre maraîcher, ce qui peut également prendre du temps.

# La feuille de chou

Pour mémoire, lors de la création de l'amap, la mise en place du contrat maraîcher avait pris une année. Il y aurait donc un risque de saut de saison.

Suite aux questions posées par les amapiens, Xavier a précisé que le sol, argileux-sablonneux, des champs de Changis ne nécessitait pas de changement de semences. Ces champs sont en jachère depuis une quinzaine d'années et sont entourés de champs de céréales

Les échanges ont fait apparaître la nécessité d'une implication forte des amapiens pour que le déménagement ait le moins d'impact possible sur la production de la saison prochaine (aide au déménagement des serres actuellement installées à Chalifert, préparation des champs de Changis).

Les amapiens ont insisté auprès de Xavier pour que les paniers de la saison prochaine soient plus conséquents, même s'ils sont moins diversifiés.

Enfin, Xavier a précisé qu'il avait trouvé une nouvelle amap à Paris pour remplacer l'amap de Meaux, qui a décidé de ne pas poursuivre sa collaboration avec lui.

La question de la reconduite du contrat maraîcher avec Xavier a été mise au vote des amapiens, qui se sont prononcés par bulletins secrets

A l'issue du vote, 34 familles se sont prononcées pour la reconduite du contrat maraîcher avec Xavier, 13 familles se sont prononcées contre et une famille s'est abstenue.



*Le dépouillement des bulletins*



*La proclamation des résultats*

Le compte-rendu officiel et complet de cette assemblée générale extraordinaire a été adressé à tous les amapiens le 18 janvier dernier.

La soirée s'est clôturée par la dégustation d'une galette, accompagnée de cidre et de jus de fruits.

(Merci à Stéphane pour les photos)

# La feuille de chou

## Des nouvelles de Changis

### Appel aux bonnes volontés

Xavier a besoin de l'aide de tous les amapiens pour finaliser le déménagement des serres et préparer les champs de Changis.

Depuis plusieurs semaines, plusieurs amapiens de Chelles et de Paris ont participé au démontage d'une serre et à la récolte de carottes à Chalifert, ainsi qu'au dépierrage du champ de Changis.

Mais il reste encore beaucoup à faire ! Des précisions vous sont communiquées chaque semaine par e-mail avec le contenu du panier et permettent à chacun de participer en fonction de ses capacités (pose de clôtures, installation de serre, dépierrage du champ de Changis, récolte de légumes, etc...).

Le terrain de Changis est facilement accessible en voiture (voir plan et indications ci-dessous) et en transports en commun (en train depuis Chelles : changement à Meaux, direction Château-Thierry jusqu'à la gare de Changis Saint-Jean. La gare est à proximité du champ de Xavier)

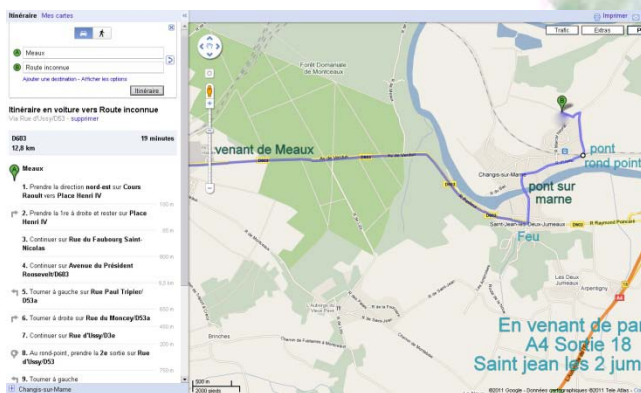
Voici quelques photos du champ de Changis, prises pendant les travaux de pose du système d'irrigation automatisé.

Les travaux ont été très difficiles et ont nécessité plusieurs jours de travail.

Merci à Erwan, des Lapereaux des Thermopyles, qui a beaucoup aidé Xavier et nous a transmis ces photos.



Vue du champ en arrivant le long de la route



Vue du futur emplacement des serres

# La feuille de chou



*Vue inversée du lieu d'implantation des serres*



*La tranchée dans laquelle il faut faire passer câble électrique et tuyau d'irrigation mesure 180 m de long,*



*Xavier aux commandes de la pelleteuse pour creuser les tranchées nécessaires à la pose du tuyau d'irrigation et du câble électrique*



*Coupe du sol : plus de 30 cm de terre recouvrent une couche sablonneuse*



*Vue de la profondeur creusée*

# La feuille de chou



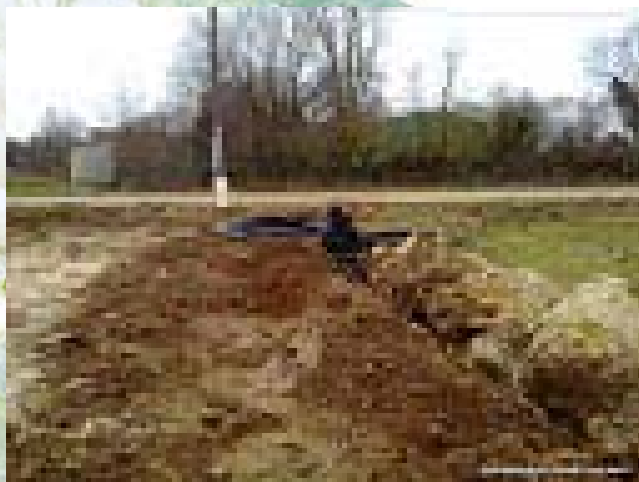
*1 h pour dérouler le câble sur toute la longueur et 2 h pour le faire passer dans la gaine*



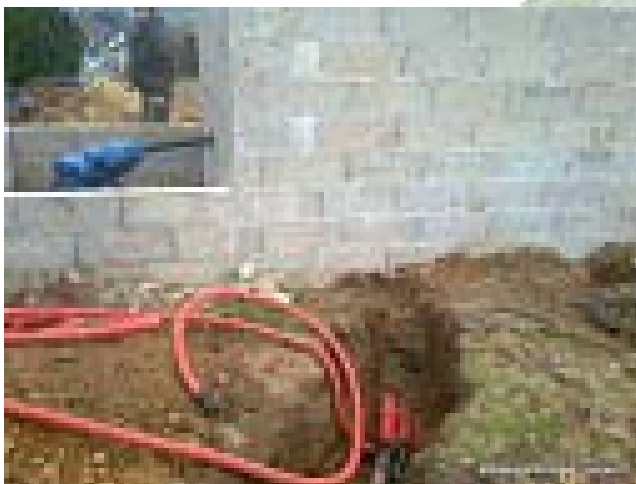
*La tranchée est presque rebouchée*



*Plus d'une heure pour passer le tuyau*



*L'arrivée aux serres est terminée*



*Le passage des tuyaux d'eau a été difficile*

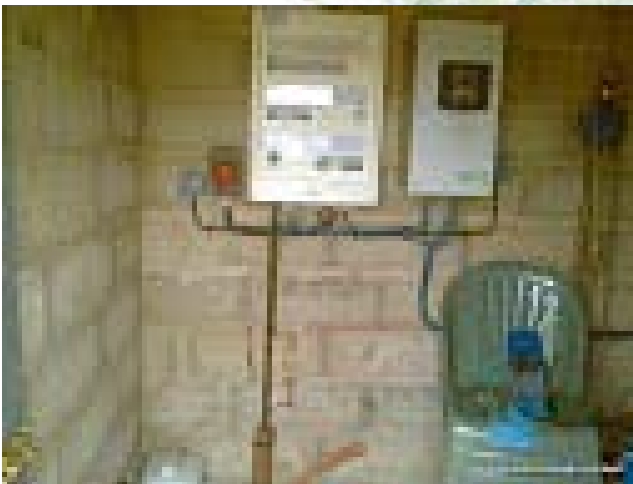


*Vue d'une des vannes électriques qui alimentera les serres*

# La feuille de chou



Xavier est fatigué, mais le passage des tuyaux est terminé



Le tableau électrique et l'arrivée avec le fil de terre sont prêts pour le raccordement au réseau électrique

## Revue de presse

- *Un potager dans la ville*, Le Monde Magazine, 1<sup>er</sup> janvier 2011.

Cet article présente les différentes solutions qui se développent actuellement pour rapprocher la production alimentaire des consommateurs urbains. : micro-jardinage et jardins associatifs à Berlin, marchés fermiers de toutes tailles à Milan, amaps à Paris ou encore potager fournissant une cantine d'entreprise à Bombay.

## A table

### Bortsch

Pour 6 personnes :

- 300 g de céleri-branche
- 2 poireaux
- 300 g de chou rouge
- 200 g de champignons de Paris
- 1 kg de bœuf (macreuse)
- 500 g de betterave cuite
- 15 cl de crème fraîche
- ½ citron
- Persil haché, sel, poivre

Emincer le céleri, les poireaux, le chou et les champignons.

Couper la viande en cubes réguliers.

Verser 2,5 litres d'eau dans une marmite. Y plonger la viande et les légumes. Saler et poivrer.

Porter à ébullition, puis écumer et baisser le feu. Couvrir et faire cuire 2 heures sur feu modéré.

Peler la betterave et la couper en petits dés. Verser les dés de betterave dans la marmite 30 minutes avant la fin de la cuisson.

Fouetter ensemble la crème fraîche et le citron. Réserver au frais.

Ajouter le persil haché sur le bortsch juste avant de servir, accompagné de la crème aigre bien froide

*Le bortsch est une soupe traditionnelle russe. Elle est servie accompagnée de crème fraîche, présentée à part.*